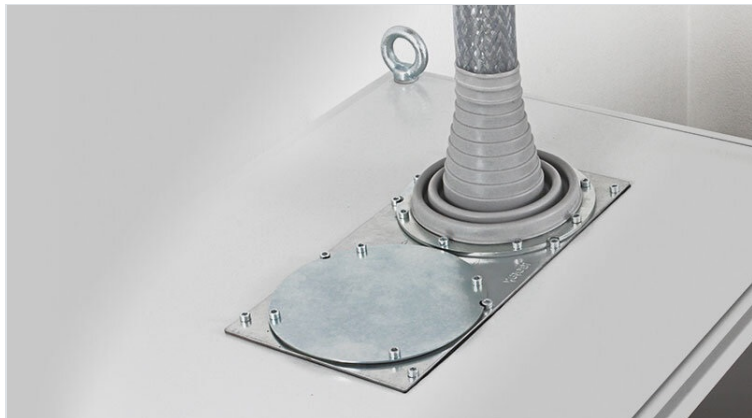


KEL-ULTRA flex Kabeldurchführungstüllen

in Pyramidenform, für Leitungen bis Ø 115 mm / IP66 / UL Type 12



Die Baureihe KEL-ULTRA flex wurde zur Einführung von Leitungen mit einem sehr großen Dichtbereich von 25 bis max. 115 mm Leitungsdurchmesser entwickelt. Bedingt durch die hochflexible Ausführung der Pyramide wird das Einführen und Positionieren der Leitung gegenüber herkömmlichen Kabelverschraubungen wesentlich vereinfacht.

Die Montage ist denkbar einfach. Mit Hilfe des zum Lieferumfang gehörenden Montagerings wird die pyramidenförmige Tülle über den gesamten Umfang zur Anschraubfläche hin flächig abgedichtet.

Die Tüllen sind wie folgt zu schneiden: Kabeldurchmesser abzüglich ca. 25%.

Es wird empfohlen, Versorgungsleitungen zusätzlich gegen Zug zu entlasten.

IP54

IP55

IP64

IP65

IP66

UL TYPE
12

RoHS
compliant

REACH
COMPLIANCE

HL3
EN 45545-2

EN 61373

ECOLAB
certified

UV
ISO 4892-2A

RoHS
compliant

REACH
COMPLIANCE

Made in
Germany

Technische Daten

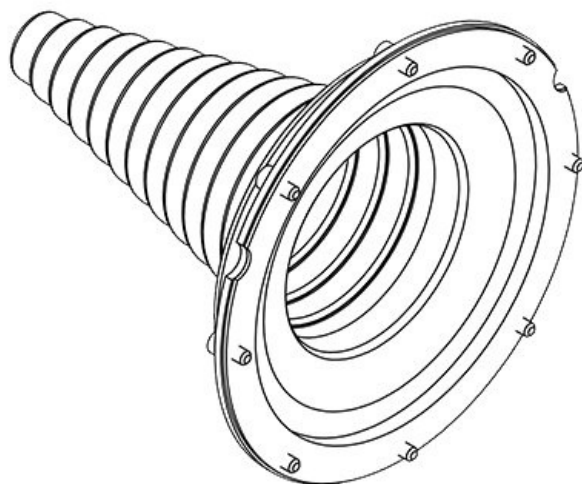
Schutzart IP (EN 60529)	IP54, IP55, IP64, IP65, IP66
UL Type (UL 50E)	UL Type 12
Material	Elastomer Befestigungsring: Stahl, verzinkt
Brandklasse	UL94-V0, selbstverlöschend
Temperaturbereich	-40 C° bis 100 C°
Eigenschaften	silikonfrei, halogenfrei
Montageart	Schrauben

Vorteile

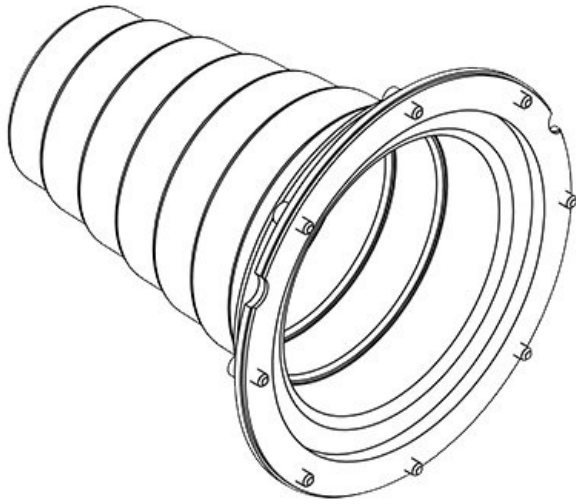
- Schräges Einfahren von unflexiblen Leitungen möglich
- Zertifizierte Schutzarten IP66 (nach EN 60529)

Produktvarianten & Größen

KEL-ULTRA flex 1



Artikelnummer	42630	Außendurchmesser	168 mm
EAN	4251269309052	Ausbruchgröße	140 mm
Verpackungseinheit	1	, rund	
Für max. Anzahl Leitungen	1	Anzahl Schraublöcher	8
Max. Kabeldurchmesser	90 mm	Durchmesser Schraublöcher	5,5 mm
Höhe	175,5 mm	Klemmbereich	1 x 25 - 90 mm
Aufbauhöhe	175,5 mm		



Artikelnummer	42631	Außendurchme	168 mm
EAN	4251269309	esser	
	069	Ausbruchgröße	140 mm
Verpackungsei	1	, rund	
nheit		Anzahl	8
Für max.	1	Schraublöcher	
Anzahl		Durchmesser	5,5 mm
Leitungen		Schraublöcher	
Max.	115 mm	Klemmbereich	1 x 75 - 115
Kabeldurchme			mm
esser			
Höhe	175,5 mm		
Aufbauhöhe	175,5 mm		